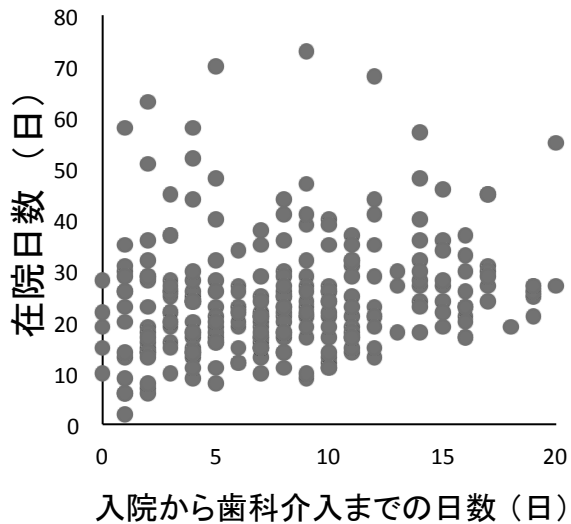
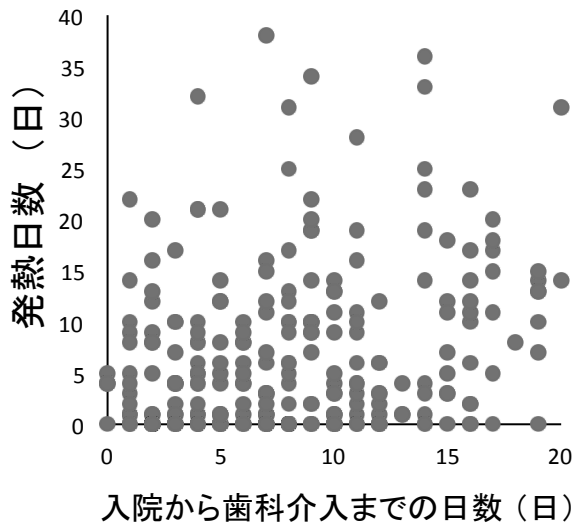


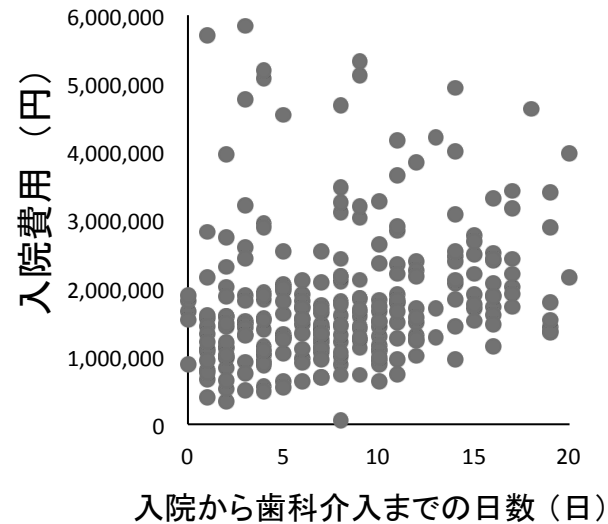
在院日数



発熱日数



入院費用



相関係数 0.24 \*\*

0.21 \*\*

0.31 \*\*

(\*\* $P < 0.01$ , Spearmanの順位相関分析)

表1. 入院から歯科介入までの日数で群別した調査対象者の属性

入院時点の調査項目	7日以内 126名	8日以上 150名	p値
年齢(歳)	75.78 ± 13.48	76.77 ± 11.25	0.50 <sup>†</sup>
性別(男/女, %)	57.9 / 42.1	57.3 / 42.7	0.92 <sup>§</sup>
BMI (kg/m <sup>2</sup> )	22.84 ± 4.04	22.16 ± 3.36	0.14 <sup>†</sup>
入院時 Alb(g/dL)	3.86 ± 0.47	3.99 ± 0.46	< 0.05 <sup>†</sup>
入院時 CRP(mg/dL)	0.89 ± 1.62	1.34 ± 4.43	0.29 <sup>†</sup>
発症前 mRS	1.30 ± 1.54	0.91 ± 1.37	< 0.05 <sup>†</sup>
脳卒中病型			
脳梗塞(%)	65.9	66.0	
脳出血(%)	29.4	25.3	0.38 <sup>§</sup>
くも膜下出血(%)	4.7	8.7	
基礎疾患			
糖尿病(%)	35.7	34.0	0.77 <sup>§</sup>
高血圧症(%)	76.6	78.5	0.71 <sup>§</sup>
脂質異常症(%)	42.1	42.3	0.97 <sup>§</sup>
心房細動(%)	17.5	26.5	0.73 <sup>§</sup>
喫煙歴(%)	18.4	16.6	0.69 <sup>§</sup>
飲酒歴(%)	10.6	14.0	0.40 <sup>§</sup>

表2. 入院から歯科介入までの日数で群別した退院時調査項目の比較

退院時点の調査項目	7日以内 126名	8日以上 150名	p値
在院日数(日)	23.76 ± 11.77	31.11 ± 14.07	< 0.01 <sup>†</sup>
発熱日数(日)	5.22 ± 6.68	9.07 ± 9.69	< 0.01 <sup>†</sup>
入院費用(万円)	159.81 ± 101.88	221.48 ± 128.54	< 0.01 <sup>†</sup>
退院時 Alb(g/dL)	3.29 ± 0.48	3.21 ± 0.51	0.17 <sup>†</sup>
退院時 CRP(mg/dL)	1.66 ± 2.80	2.13 ± 3.79	0.25 <sup>†</sup>
退院時 mRS	3.47 ± 1.53	3.57 ± 1.56	0.57 <sup>†</sup>

平均値±標準偏差, †:Welch's t test

表3. 口腔感染の管理で群別した調査対象者の属性

入院時点の調査項目	専門的口腔衛生管理 + 歯科治療 97名	専門的口腔衛生管理 173名	p 値
年齢 (歳)	75.18 ± 12.51	76.86 ± 12.17	0.28 <sup>†</sup>
性別 (男 / 女, %)	58.8 / 41.2	56.6 / 43.4	0.74 <sup>§</sup>
BMI (kg/m <sup>2</sup> )	22.80 ± 3.62	22.38 ± 3.71	0.38 <sup>†</sup>
入院時 Alb (g/dL)	3.91 ± 0.48	3.94 ± 0.46	0.58 <sup>†</sup>
入院時 CRP (mg/dL)	1.12 ± 2.70	1.13 ± 3.86	0.98 <sup>†</sup>
発症前 mRS	1.04 ± 1.42	1.13 ± 1.48	0.64 <sup>†</sup>
脳卒中病型			
脳梗塞 (%)	72.2	62.4	
脳出血 (%)	19.6	31.8	0.09 <sup>§</sup>
くも膜下出血 (%)	8.2	5.8	
基礎疾患			
糖尿病 (%)	36.1	34.7	0.82 <sup>§</sup>
高血圧症 (%)	73.7	81.4	0.14 <sup>§</sup>
脂質異常症 (%)	42.7	42.2	0.94 <sup>§</sup>
心房細動 (%)	19.8	24.6	0.37 <sup>§</sup>
喫煙歴 (%)	24.5	14.1	< 0.05 <sup>§</sup>
飲酒歴 (%)	12.0	13.1	0.79 <sup>§</sup>

表4. 口腔感染の管理で群別した退院時調査項目の比較

退院時点の調査項目	専門的口腔衛生管理 + 歯科治療 97 名	専門的口腔衛生管理 173 名	p 値
在院日数(日)	29.74 ± 15.09	26.83 ± 12.68	0.09 <sup>†</sup>
発熱日数(日)	5.70 ± 7.83	8.39 ± 9.04	< 0.05 <sup>†</sup>
入院費用(万円)	209.49 ± 136.61	185.03 ± 110.00	0.13 <sup>†</sup>
退院時 Alb(g/dL)	3.30 ± 0.53	3.22 ± 0.48	0.23 <sup>†</sup>
退院時 CRP(mg/dL)	1.79 ± 3.20	1.98 ± 3.50	0.66 <sup>†</sup>
退院時 mRS	3.11 ± 1.65	3.77 ± 1.44	< 0.01 <sup>†</sup>

平均値±標準偏差, †: Welch's t test

表5. 経口栄養摂取の管理で群別した調査対象者の属性

入院時点の調査項目	義歯調整 + 嚥下機能評価 76 名	未実施 200 名	p 値
年齢 (歳)	79.46 ± 8.65	75.13 ± 13.26	<0.01 <sup>†</sup>
性別 (男 / 女, %)	61.8 / 38.2	56.0 / 44.0	0.38 <sup>§</sup>
BMI (kg/m <sup>2</sup> )	21.83 ± 3.38	22.72 ± 3.79	0.08 <sup>†</sup>
入院時 Alb (g/dL)	3.87 ± 0.45	3.95 ± 0.48	0.26 <sup>†</sup>
入院時 CRP (mg/dL)	1.10 ± 1.89	1.15 ± 3.89	0.92 <sup>†</sup>
発症前 mRS	1.04 ± 1.45	1.11 ± 1.47	0.74 <sup>†</sup>
脳卒中病型			
脳梗塞 (%)	77.6	61.5	
脳出血 (%)	18.5	30.5	<0.05 <sup>§</sup>
くも膜下出血 (%)	3.9	8.0	
基礎疾患			
糖尿病 (%)	31.6	36.0	0.49 <sup>§</sup>
高血圧症 (%)	69.7	80.7	0.05 <sup>§</sup>
脂質異常症 (%)	40.8	42.7	0.77 <sup>§</sup>
心房細動 (%)	16.0	24.7	0.12 <sup>§</sup>
喫煙歴 (%)	12.2	19.4	0.16 <sup>§</sup>
飲酒歴 (%)	6.9	14.4	0.10 <sup>§</sup>

平均値±標準偏差, †: Welch's t test §: カイ二乗検定

表6. 経口栄養摂取の管理で群別した退院時調査項目の比較

退院時点の調査項目	義歯調整 + 嚥下機能評価 76 名	未実施 200 名	p 値
在院日数(日)	27.08 ± 12.07	28.01 ± 14.09	0.61 <sup>†</sup>
発熱日数(日)	4.47 ± 5.97	8.39 ± 9.26	< 0.01 <sup>†</sup>
入院費用(万円)	177.71 ± 107.24	199.25 ± 125.45	0.19 <sup>†</sup>
退院時 Alb(g/dL)	3.28 ± 0.46	3.23 ± 0.51	0.50 <sup>†</sup>
退院時 CRP(mg/dL)	1.41 ± 2.27	2.10 ± 3.70	0.06 <sup>†</sup>
退院時 mRS	3.20 ± 1.40	3.65 ± 1.58	< 0.05 <sup>†</sup>

平均値±標準偏差, †: Welch's t test